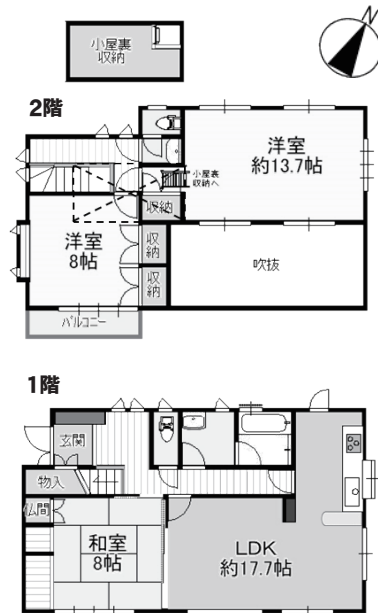


四日市市 伊坂台二丁目

3LDK+ 小屋裏 収納 ★東日本ハウスの建物 (現:日本ハウスHD)

販売価格 **1,995** 万円 (税込) 月々の返済約 **55,800** 円~

■土地: 256.39㎡ (77.55坪) ■建物: 116.75㎡ (35.31坪)



リフォーム 完了済

- * 水回り ***
- ◆システムキッチン 新品 ◆ユニットバス 新品
 - ◆洗面化粧台 新品 (1階・2階共)
 - ◆トイレ 新品 (1階・2階共) ◆給湯器 新品
 - ◆洗濯パン 新品

- * 室内・室外 ***
- ◆全室クロス 張替 ◆外壁塗装
 - ◆フロアタイル張り (LDK・1階廊下)
 - ◆クッションフロア 張替 (洗面・トイレ)

- ◆モニター付きインターホン 新品 ◆畳 表替え ◆襖 張替
- ◆障子 新設 ◆網戸 張替 ◆照明器具 新品 (一部)
- ◆外構整備 ◆バルコニーサイディング貼り ◆各種補修工事
- ◆シロアリ予防工事 ◆ハウスクリーニング

さらに...▶▶▶ リビングエアコン1台設置 瑕疵保証保険 (5年)
カーテンレール・レースカーテン取付



八郷小学校 徒歩24分 (約1900m)
朝明中学校 自転車16分 (約2800m)

三岐鉄道「平津」駅 車で 4分 (約2400m)

生鮮食品やまひこ赤尾台店 徒歩 14分 (約1100m)

桑名メディカルビレッジ 車で 3分 (約1900m)

【ナビポイント】
伊坂台2丁目17

●所在地 / 四日市市伊坂台二丁目17番地 ●交通 / 三岐鉄道「平津」駅 車で4分(約2400m) ●地目 / 宅地 ●都市計画 / 市街化区域
●用途地域 / 第一種中高層住居専用地域 ●建ぺい率 / 60% ●容積率 / 100% ●構造 / 木造瓦葺2階建 ●築年月 / 平成6年3月 ●駐車 / 3~4台
●現況 / 令和6年7月リフォーム完了 ●引渡日 / 即日 ●接道 / 南西側幅員約6m(公道)、南東側道路幅員約4.8m(私道:所有者・三重県)
※南東側道路は建築基準法上の道路ではありません ●設備 / 公営水道、公共下水、集中プロパン、電気 ●取引形態 / 売主

いなべ市 北勢町阿下喜

アエラホームの注文住宅

平成25年築 リフォーム住宅



販売価格 **1,690** 万円 (税込) 月々の返済約 **47,300** 円~

■土地: 159.28㎡ (48.18坪) ■建物: 120.06㎡ (36.31坪)

4LDK +ウォークインクローゼット

- リビングエアコン1台設置 (三菱製エアコン 6.3kw)
- カーテンレール・レースカーテン取付
- 瑕疵保証保険 (5年)

阿下喜小学校 徒歩18分 (約1400m)

三岐鉄道「阿下喜」駅 徒歩10分 (約750m)

マックスバリュ 徒歩11分 (約850m)

いなべ総合病院 徒歩 9分 (約650m)

北勢中学校 徒歩18分 (約1400m)

【ナビポイント】
北勢町阿下喜1449-7

- ◆1階・2階トイレ 新品 ◆エコ給湯器 新品
- ◆2階洗面化粧台 新品 ◆リビング照明器具 新品
- ◆全室 壁クロス 張替 ◆畳表替え
- ◆フロアタイル張り ◆クッションフロア 張替 (LDK・1階廊下) (洗面・トイレ・2階洋室×2)
- ◆ハウスクリーニング ◆外壁・土間 洗浄
- ◆外構整備 ◆シロアリ予防工事済

リフォーム完了済



●所在地 / いなべ市北勢町阿下喜字町割 1449番7、1669番6 ●交通 / 三岐鉄道北勢線「阿下喜」駅 徒歩10分(約750m) ●地目 / 宅地
●都市計画 / 都市計画区域外 ●用途地域 / 指定なし ●建ぺい率 / 70% ●容積率 / 200% ●構造 / 木造かわら葺2階建 ●築年月 / 平成25年5月
●現況 / 令和7年2月リフォーム完了 ●引渡日 / 即日 ●駐車 / 2台 ●接道 / 東側幅員約4.0m(敷地内でセットバック済) ●設備 / 公営水道、公共下水、電気(*オール電化) ●取引形態 / 売主 ●備考 / 実測土地面積: 150.64㎡ (45.56坪) ※道路後退部分を含まず

※上記の返済例は、東海労働金庫の住宅ローン変動金利0.94%、1,995万円借入【伊坂台二丁目】・1,690万円借入【北勢町阿下喜】、頭金なし、ボーナス支払なし、35年返済で試算したケースです。※0.94%の金利を利用するには条件があります。 ※別途事務手数料44,000円、火災保険加入等が必要になります。※金利は2025年3月1日現在のものを参考にしています。

meishi 名細コンサルタント TEL 059-352-7100 FAX 059-354-0078 MAIL info@meishi-c.com 〒510-0821 四日市市久保田一丁目5番41号

フリーダイヤル 0120-1-4649-1

PC、スマホから メイシコンサルタント 検索