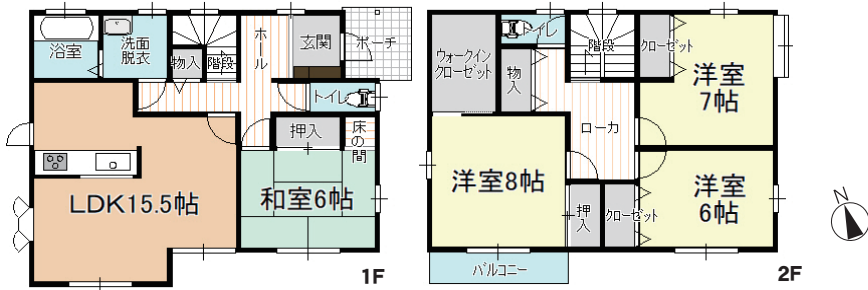


たまきちょう かの
度会郡玉城町蚊野

令和6年
11月

リフォーム完成で

新登場



販売価格 **1,790**万円 (税込) 月々返済 **50,030**円～

***キッチン新品 *浴室 *洗面化粧台新品 *トイレ新品**

*全室壁、天井 クロス貼替、床 クッションフロア張替(一部フロアタイル)

*網戸張替 *照明器具交換 *インターホン交換 *給湯器交換

*畳表替 *ふすま貼替 *ハウスクリーニング

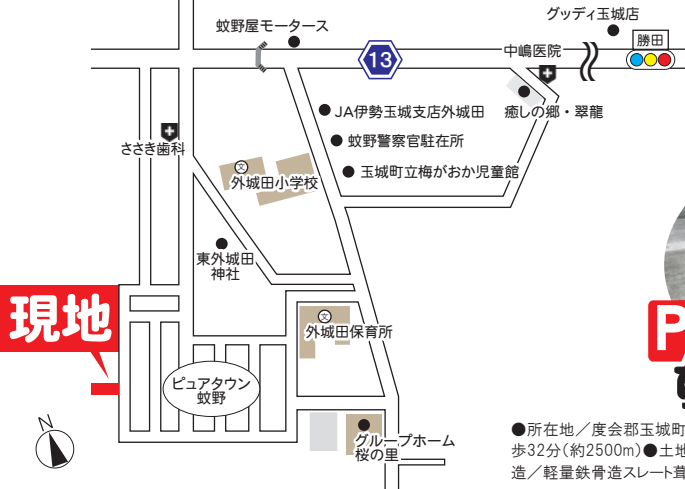


平成9年築
大和ハウスのお家を
リフォーム



売主
物件

土地 **58.14**坪 建物 **36.14**坪



現地



P3台OK

●所在地/度会郡玉城町蚊野2216-137 ●交通/JR参宮線「外城田」駅 徒歩32分(約2500m) ●土地面積/192.23㎡ ●建物面積/119.49㎡ ●建物構造/軽量鉄骨造スレート葺2階建 ●築年月/平成9年8月 ●取引形態/売主

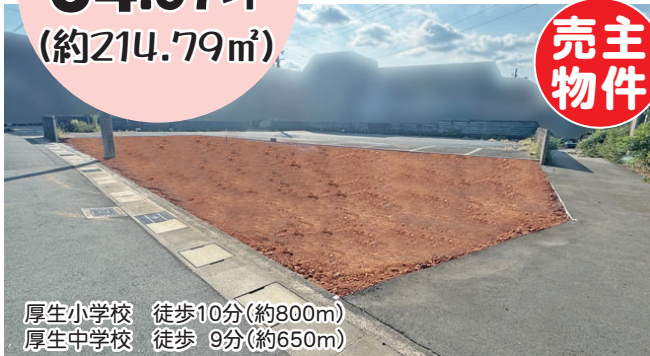
伊勢市 大世古3

厚生小学校・厚生中学校区の住宅用地

実測面積
約 **64.97**坪
(約214.79㎡)

近鉄「宮町」駅まで徒歩**9**分

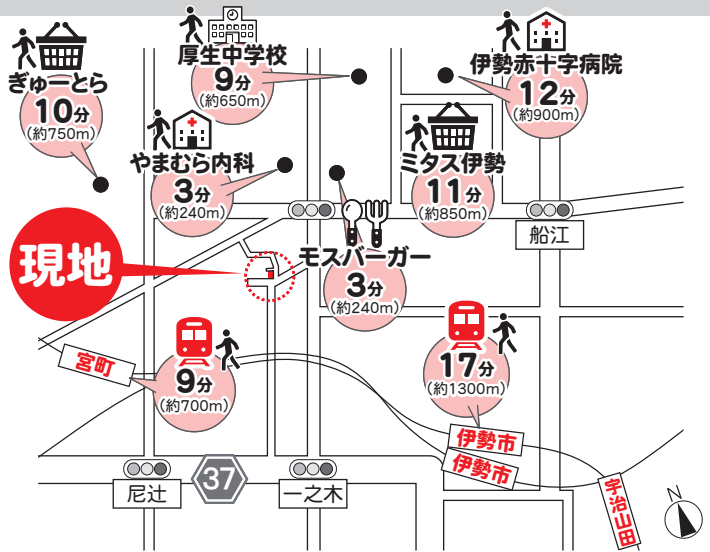
販売価格 **1,050**万円 坪単価 (約) **16.2**万円



売主
物件

建築条件なし

- 所在地/伊勢市大世古三丁目711番
- 交通/近鉄山田線「宮町」駅 徒歩9分(約700m)
- 地目/宅地 ●建蔽率・容積率/60%・200%
- 都市計画/非線引区域
- 用途地域/第一種住居地域
- 接道/東側:幅員約3.7m(セットバック要) ※側溝含む
- 設備/公営水道(引込要)・公共下水・都市ガス(引込要)・電気
- 取引形態/売主
- 備考/セットバック面積 約4.06㎡



現地

多気郡 大台町栗生

販売価格 **1,580**万円 月々返済 **44,160**円～

H19年築

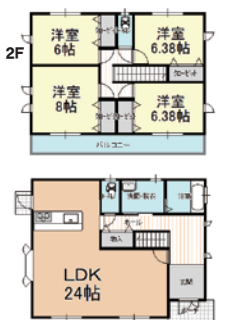
カーポート
2台分付

P5台以上可



土地 **184.82**坪 建物 **37.94**坪

●所在地/多気郡大台町栗生1030 ●交通/JR紀勢本線「川添」駅 徒歩15分(約1200m) ●土地面積/611.00㎡ ●建物面積/125.44㎡ ●建物構造/木造かわらぶき2階建 ●築年月/平成19年1月 ●取引形態/媒介(別途法定の手数料が必要)



度会郡 大紀町滝原

販売価格 **345**万円 月々返済 **9,642**円～ **新登場**



土地 **49.49**坪 建物 **39.79**坪

P1台OK オール電化

●所在地/度会郡大紀町滝原1429番5 ●交通/JR紀勢本線「滝原」駅 徒歩9分(約700m) ●土地面積/163.62㎡ ●建物面積/131.57㎡ ●建物構造/木造スレート葺2階建 ●築年月/新築年月日未詳 ●取引形態/媒介(別途法定の手数料が必要)

伊勢市 上地町 **売主**

販売価格 **780**万円 坪単価 (約) **6.9**万円

ザ・ビッグまで徒歩**9**分

建築条件なし



土地面積
114.22坪
(377.59㎡)

城田小学校 徒歩14分(約1100m)
城田中学校 徒歩15分(約1200m)

●所在地/伊勢市上地町 ●交通/JR参宮線「宮川」駅 約1.3km ●地目/宅地 ●建蔽率・容積率/60%・200% ●都市計画/非線引 ●用途地域/無指定 ●接道/北側・水路約1.4mを介し、幅員約4mの公道に接道 ●設備/公営水道(南側より引込あり)・個別浄化槽・個別LPG・電気 ●取引形態/売主 ●備考/北側に下水道本管がありますが、区域外流水協力金(一般住宅の場合、8万円)と引込工費が別途必要です。

※返済例は地方銀行の紹介ローン・金利0.94%・35年返済(ボーナス返済なし)で物件価格借入の場合で試算したケースです。(融資限度額1億円まで)別途事務手数料等が必要となります。※また、融資には諸条件がございますので、詳しくは担当者までお問合せください。

(株)名酒コンサルタント ☎ **0120-56-9367**

松阪市小野江町716番地2 TEL 0598-56-9363 FAX 0598-56-9368 本社 三重県四日市市久保田一丁目5番41号 TEL059-352-7100

宅地建物取引業免許番号 三重県知事(12)第1291号 公益社団法人 三重県宅地建物取引業協会会員 公益社団法人 全国宅地建物取引業保証協会会員 東海不動産公正取引協議会加盟 ※広告有効期限:令和6年11月16日から2週間