

現金
買取

売却物件募集中

即金
買取



めいちゃん

一戸建・マンション

住宅用地・売地

収益物件

事業用・売店舗

賃貸物件



しいちゃん

どんな不動産でもお任せください

地域密着

四日市を中心に、三重県下全域で厳選した情報をご紹介します。

即金買取

お急ぎの場合も不動産を即時現金化！原則3日以内に担当者が調査致します。

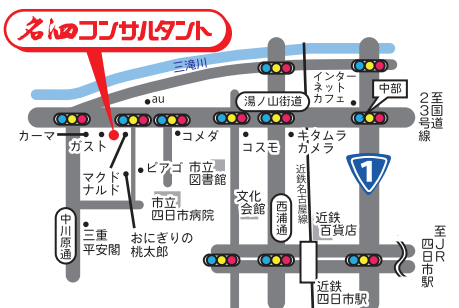
専門知識

相続時の諸問題や税金面にも対応可能。境界立会や解体などご相談下さい。

ホームページでは新着情報・最新チラシ等随時更新しています！



大きな看板が目印



名細コンサルタント

2024年

7月号

おかげ様で 創業44周年

フリーダイヤル

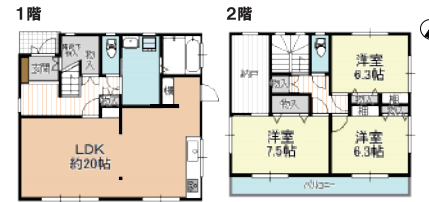
0120-1-4649-1

〒510-0821 四日市市久保田一丁目5番41号

01 三重郡菟野町 大字榊

3LDK + 納戸 + 車庫 **1,890** 万円 (税込)

■土地: 252.27㎡ (76.31坪) ■建物: 110.13㎡ (33.31坪)



- ★令和6年6月 リフォーム済
- ・建物本体、車庫外壁塗装 ・システムキッチン新品
- ・ユニットバス新品 ・カーテンレール・レース取付
- ・リビングエアコン1台設置 等

●所在地 / 三重郡菟野町大字榊 ●交通 / 三交バス「小島口」停 徒歩9分 ●構造 / 木造瓦葺2階建
 ●築年月 / 平成14年6月(住宅)、平成15年(車庫) ●現況 / 令和6年6月リフォーム完了 ●引渡日 / 相談
 ●駐車 / 複数台可 ●設備 / 公営水道、公共下水、プロパンガス(指定業者あり)、電気
 ●車庫 / 木造かわら葺平家建、26.49㎡(8.01坪) ●取引形態 / 売主

02 津市 河芸町中別保

4LDK **2,090** 万円 (税込)

■土地: 165.64㎡ (50.10坪) ■建物: 102.45㎡ (30.99坪)



- ★令和6年6月 リフォーム済
- ・システムキッチン新品・リビングエアコン1台設置
- ・全居室 壁クロス張替 ・瑕疵保険保障付
- ・カーテンレール、レース取付 等

●所在地 / 津市河芸町中別保 ●交通 / 近鉄名古屋線「豊津上野」駅 徒歩9分 ●構造 / 木造スレート葺2階建
 ●築年月 / 平成22年2月 ●駐車 / 3台 ●引渡日 / 即日
 ●現況 / 令和6年6月リフォーム完了 ●設備 / 公営水道、公共下水、個別プロパン(業者指定あり)、電気
 ●取引形態 / 売主
 ※太陽光発電システム搭載(初期電力買取期間は満了済)

03 桑名市 大福

4LDK + 納戸 (ザンルーム付) **1,530** 万円

■土地: 178.84㎡ (54.09坪) ■建物: 115.06㎡ (34.80坪)



- ★サンルーム有
- 所在地 / 桑名市大字大福 ●交通 / 近鉄名古屋線「益生」駅 徒歩30分
- 駐車 / 2台
- 構造 / 木造スレート葺2階建
- 築年月 / 平成9年7月
- 引渡日 / 相談 ●現況 / 居住中
- 設備 / 公営水道、公共下水、電気(オール電化)
- ※敷地の一部に地役権の設定あり ●取引形態 / 媒介

04 四日市市 新浜町

5LDK **1,780** 万円

■土地: 326.26㎡ (98.69坪) ■建物: 184.83㎡ (55.91坪)



- ★各種事務所等の利用にも適しています
- ★駐車スペース最大9台可能
- 所在地 / 四日市市新浜町 ●交通 / 三交バス「橋北小学校前」停 徒歩4分 ●構造 / 鉄筋コンクリート造 陸屋根3階建 ●現況 / 空 ●駐車 / 有 ●築年月 / 昭和51年12月 ●設備 / 公営水道、公共下水、都市ガス(可)、電気(オール電化) ●引渡日 / 相談 ●取引形態 / 媒介

05 鈴鹿市 平田本町二丁目

4LDK + フリースペース + ウォークインクローゼット **2,660** 万円

■土地: 174.12㎡ (52.67坪) ■建物: 105.57㎡ (31.93坪)

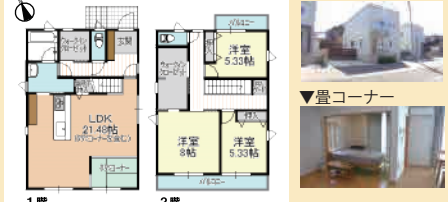


- ★インナーバルコニー
- ★南西角地
- 所在地 / 鈴鹿市平田本町 ●交通 / 近鉄鈴鹿線「平田町」駅 徒歩10分
- 構造 / 木造スレート葺2階建
- 現況 / 空 ●駐車 / 有 ●築年月 / 令和4年6月
- 設備 / 公営水道、公共下水、都市ガス、電気 ●引渡日 / 相談 ●取引形態 / 媒介

06 亀山市 新価格 みずほ台

3LDK + ウォークインクローゼット **3,630** 万円

■土地: 187.37㎡ (56.67坪) ■建物: 111.66㎡ (33.77坪)



- ★ソーラーパネル屋根
- ★オール電化住宅
- ★駐車2台
- ★令和1年8月築
- 所在地 / 亀山市みずほ台 ●交通 / JR関西本線「井田川」徒歩22分 ●構造 / 木造ソーラーパネル葺2階建
- 築年月 / 令和1年8月 ●駐車 / 2台
- 設備 / 公営水道、公共下水、電気(オール電化) ●引渡日 / 相談 ●現況 / 居住中 ●取引形態 / 媒介

※2024年7月19日現在の物件情報のため、成約済みの場合はご了承ください。また、図面と現況に相違がある場合は、現況優先といたします。※リフォーム内容については弊社までお問合せ下さい。※すべての媒介物件に別途手数料が必要となります。 ※自動車は時速40キロ、自転車は時速11キロで計算しています。【物件概要補足】※①「がけ」に近接(がけ下の土地)している場合、当該「がけ」の下端からがけの高さの2倍の範囲内に建築物を建築する際は規制を受ける可能性があります。

名細コンサルタント
 〒510-0821 四日市市久保田一丁目5番41号
 TEL 059-352-7100 FAX 059-354-0078

フリーダイヤル **0120-1-4649-1**

メシコンサルタント **検索**
 MAIL info@meishi-c.com